

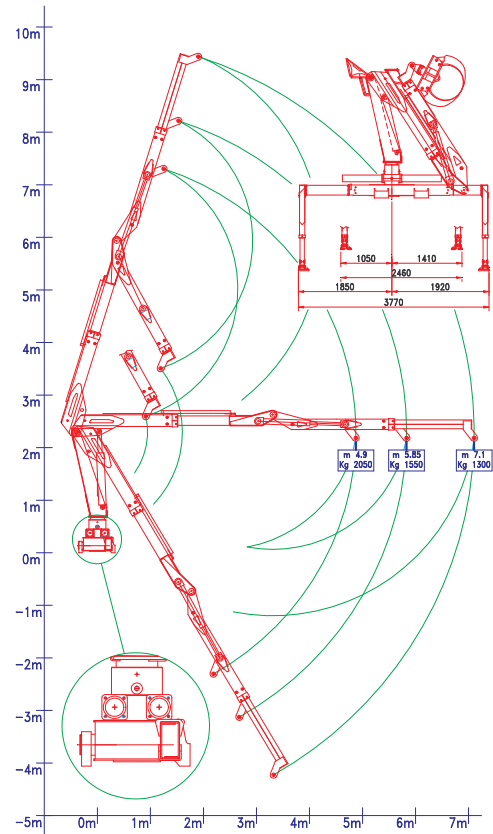


b.o.b. Sistemi Idraulici S.p.A.

italev

COMPANY
WITH QUALITY SYSTEM
CERTIFIED BY DNV
= ISO 9001/2000 =

GRU CARICATRICE RIPIEGHEVOLE « W 100 SS-2R »



Serie

Momento di sollevamento = 10 t/m

Sbraccio idraulico = 7,20 m

Bracci articolati con sfili idraulici

Comandi a terra con distributore a 3 leve

Comandi dal seggiolino con un elemento supplementare

Doppia rotazione a 360° con cremagliera duplice

Piedi stabilizzatori idraulici con sfilo manuale

Scaletta di salita

Verniciatura in colore standard ITALEV

Costruzione secondo Direttive Macchine 98/37/CE,
98/336/CE e norma DIN 15018

Opzioni

Secondo elemento supplementare per rotatore

Piedi stabilizzatori idraulici con sfilo idraulico

Distributore elettro-idraulico proporzionale DANFOSS con
radiocomando proporzionale

Comandi dal seggiolino con leve e pedali

Dispositivo per movimentazione campane vetro

Sistema di raffreddamento olio idraulico



I dati contenuti nella presente scheda tecnica sono indicativi e possono essere modificati dal costruttore senza preavviso.

B.O.B. Sistemi Idraulici S.p.A. – Regione Oltre Rea, 61 – 12060 Monchiero (CN) - Italia
P. I.V.A. 00496180043 - Tel.: +39 (0173) 780002/3 – Fax: +39 (0173) 780004
Internet: www.bobspa.com - e-mail: info@bobitalev.com